

010-051

**СТАВРОПОЛЬСКИЙ КРАЙ**  
**МУНИЦИПАЛЬНЫЙ ЭТАП ВСЕРОССИЙСКОЙ ОЛИМПИАДЫ ШКОЛЬНИКОВ**  
**2022/23 УЧЕБНОГО ГОДА**  
**ГЕОГРАФИЯ**

Предмет	Класс	Время (мин.)	Всего баллов	Количество баллов за задание					Второй раунд	
				Первый раунд					Тесты	Практика
География	10	180	100	10	10	10	10	10	30	20

Председатель жюри:

*Иван Александрович С.В.*

Члены жюри:

*Кр. Кувшинов И.И.*

*Др. Бурова И.И.*

*Иванов И.И. Давыдов*

ВСЕРОССИЙСКАЯ ОЛИМПИАДА ШКОЛЬНИКОВ ПО ГЕОГРАФИИ  
МУНИЦИПАЛЬНЫЙ ЭТАП 2022/23 УЧЕБНОГО ГОДА  
ТЕОРЕТИЧЕСКИЙ ТУР

возрастная группа 9-11 классы

**Уважаемый участник олимпиады!**

Вам предстоит выполнить теоретические задания.

Время выполнения заданий теоретического тура 2 часа (120 минут).

Выполнение теоретических (письменных) заданий целесообразно организовать следующим образом:

– не спеша, внимательно прочитайте задание и определите, наиболее верный и полный ответ;

– отвечая на теоретические вопросы и выполняя практические задания, обдумайте и сформулируйте конкретный ответ только на поставленный вопрос;

– если Вы отвечаете на задание, связанное с заполнением таблицы или схем, не старайтесь детализировать информацию, вписывая только те сведения или данные, которые указаны в вопросе;

– особое внимание обратите на задания, в выполнении которых требуется выразить Ваше мнение с учетом анализа ситуации или поставленной проблемы. Внимательно и вдумчиво определите смысл вопроса и логику ответа (последовательность и точность изложения). Отвечая на вопрос, предлагайте свой вариант решения проблемы, при этом ответ должен быть кратким, но содержать необходимую информацию;

– после выполнения всех предложенных заданий еще раз удостоверьтесь в правильности выбранных Вами ответов и решений.

Задание теоретического тура считается выполненным, если Вы вовремя сдаете его членам жюри.

Максимальная оценка – 50 баллов.

Задание 1.

На спутниковых снимках искусственного водоема, полученных Landsat 9 20 сентября 2020 г. и 17 августа 2022 г. (рисунок 1, рисунок 2 на листе-вкладыше) заметны изменения, связанные с размещением там объектов крупнейшего в мире подобного проекта по декарбонизации экономики.

В этой стране X1 размещены 3 из 5 крупнейших в мире подобных объектов. Все они построены в одном крупном макрорегионе.

Изучите параметры выработки проекта создаваемого этими крупнейшими в мире пятью объектами в таблице и ответьте на вопросы.

№	Страна	Показатель мощности объекта	Год создания
1	X1	320 МВт	2022
2	X1	150 МВт	2017
3	X1	70 МВт	2019
4	X2	60 МВт	2021
5	X3	45 МВт	2021

№	Вопросы	Ответы	
		X2	X3
1	Как называются эти объекты?		солнечная электростанция
2	Какой продукт они вырабатывают?		энергия
3	Как называется отрасль хозяйства, создающая данный продукт?		энергетика
4	В каком макрорегионе размещены крупнейшие 5 подобных объектов?		Западная Европа
5	Как называется страна X1?		Италия
6	Название стран	X2	США
		X3	Франция
7	Какие преимущества у этих проектов, по сравнению с традиционными?		они производят меньше парниковых газов и экономят пространство
8	Какие недостатки?		недостаток места и не всегда достаточная мощность
9	Какие природные особенности макрорегиона могут негативно повлиять на объемы выработки продукта?		максимальная оценка - 10 баллов

5 балл.

Задание 2.

Речной транспорт осуществляет перевозки грузов и пассажиров по внутренним водным путям, как по естественным (реки, озера), так и по искусственным (каналы, водохранилища). Главным преимуществом речного транспорта является низкая себестоимость перевозок, главным недостатком – низкая скорость и сезонность.

В России протяженность сухоходных путей составляет около 100 тыс. км, по этому показателю страна уступает только Китаю. Для многих регионов России данный вид транспорта очень важен, в силу отсутствия других способов доставки грузов. Ниже, в таблице приведена информация о 4 реках России (А-Г), по которым активно осуществляются такие перевозки.

Используя данные о длине, преобладающих видах грузов и названии одного из портов, определите, о каких реках идет речь. Также, определите города-порты (Х1-Х4) на данных реках, по приведенным кратким описаниям.

Река	Длина, км	Основные грузы	Порт Х
А	4400	Лес, топливо, продукты	1. Самый крупный из городов, расположенных в зоне многолетней мерзлоты
Б	3650	Строительные материалы, нефтепродукты	2. Крупнейший и старейший город в своем субъекте, самая крупная ТЭС в России
В	744	Лес, строительные материалы	3. С 1553 по 1703 гг. главный торговый порт страны.
Г	1870	Зерно, строительные материалы	4. Самая южная АЭС в России

Река А	Иорт Х1	Иурманск	4,85
Река Б	Иорт Х2	Иурманск	4,85
Река В	Иорт Х3	Иурманск	4,85
Река Г	Иорт Х4	Иурманск	6,85

Максимальная оценка – 10 баллов.



Задание 3.

Успешное культивирование этой сельскохозяйственной культуры требует длительного периода теплых температур без заморозков, достаточного количества солнечных дней и умеренных осадков, обычно от 600 до 2000 мм.

Подходящие условия для произрастания встречаются в тропических и субтропических поясах северного и южного полушарий в регионах с сухими продолжительными сезонами. Устойчивость культуры к солям и засухе делает ее удобной для аридных регионов.

Эта сельскохозяйственная культура изображена на гербах Узбекистана, Таджикистана, Туркменистана, Кыргызстана, Пакистана, Индонезии, Македонии, Анголы, Уганды, Сент-Винсента и Гренадин.

Ответьте, о какой сельскохозяйственной культуре идет речь? В какой отрасли промышленности используется эта культура как сырье?  
 Ниже, в таблице приведены страны-лидеры по производству этой культуры, кроме первых трех. Укажите эти страны.

№	Страна	Произведено, тыс. тонн
1.	.....	6 423
2.	.....	6 162
3.	.....	3 181
4.	Бразилия	2 341
5.	Пакистан	980
6.	Узбекистан	762
7.	Турция	631
8.	Австралия	610
9.	Бенин	316
10.	Ирландия	305

Сельскохозяйственная культура: *Кленок* <sup>25</sup>  
 Отрасль промышленности: *хлопчатобумажно-швейная* <sup>25</sup>  
 Страна 1: *Индия* <sup>25</sup>  
 Страна 2: *Миннесота* <sup>25</sup>  
 Страна 3: *США* <sup>25</sup>

Максимальная оценка – 10 баллов.

105



В современном мире роль монет как денежных средств неуклонно снижается. Дороговизна выпуска, все большее преобладание электронных платежей делают монеты предметом искусства и коллекционирования. Каждая страна старается отобразить во внешнем виде монет свои символы, явления и вещи, ассоциирующиеся с ней.

Перед вами изображены реальные монеты 6 стран мира с указанием номиналов и года выпуска. Изучите их, и подпишите под каждой из них, какими странами они выпущены. Ответьте, также, на дополнительные вопросы – кто изображен на обратной стороне монет № 1 и № 4?

<p><i>Убор Эмангус</i> 20 центов, 1988 №4</p> 	<p><i>Ермен</i> 1 фунт, 2007 №5</p> 	<p><i>Уборингкс</i> 1 крона, 2010 №6</p> 
<p><i>Абмунгас</i> 1 доллар, 1984 №1</p> 	<p><i>Нерска</i> 20 псев, 2007 №2</p> 	<p><i>Врангус</i> 10 сентаво, 1978 №3</p> 

Кто изображен на обратной стороне монет №1 и №4?

~~№1 Убор~~ ~~№4 Уборингкс~~

Максимальная оценка – 10 баллов.

*4,5 балла*

**Задание 5.**

В Ставропольском крае 8 муниципальных и городских округов названы в честь исторических личностей. По приведенным описаниям и изображениям установите, о каких территориях идет речь.

<p>1. Назван в честь героя Гражданской войны. Среди населения 6% составляют армяне. Второй по численности населения среди муниципальных и городских округов края.</p> <p><u>Шпаковский</u> <span style="color: red;">1,25</span></p>	<p>5. Назван в честь советского генерала, местного уроженца. На территории находится крупное озеро – орнитологический заказник. Граничит с другим субъектом РФ.</p> <p><u>Амшельский</u> <span style="color: red;">1,25</span></p>
<p>2. Назван в честь полного георгиевского кавалера, уроженца села, являющегося центром округа. На территории располагалась одна из крепостей Азово-Моздокской оборонительной линии. Место компактного проживания езидов в крае.</p> <p><u>Гуртовский</u> <span style="color: red;">1,25</span></p>	<p>6. Назван в честь местного революционера и участника Гражданской войны. Один из самых больших по площади муниципальных округов края. В 2023 г. планировалось проведение Чемпионата Европы по мотоболу.</p> <p><u>Исмаиловский</u> <span style="color: red;">1,25</span></p>
<p>3. Назван в честь маршала Советского Союза. Одно из прошлых названий – Прикумский район. Есть крупное нефтехимическое предприятие. Традиционная территория проживания армян на Северном Кавказе</p> <p><u>Агурьевский</u> <span style="color: red;">1,25</span></p>	<p>7. Назван в честь революционера, советского государственного деятеля. Название – один из самых распространённых советских топонимов. В РФ есть 5 муниципальных округов-«тезюк». На территории находится крупное месторождение строительного сырья.</p> <p><u>Исуповский</u> <span style="color: red;">1,25</span></p>



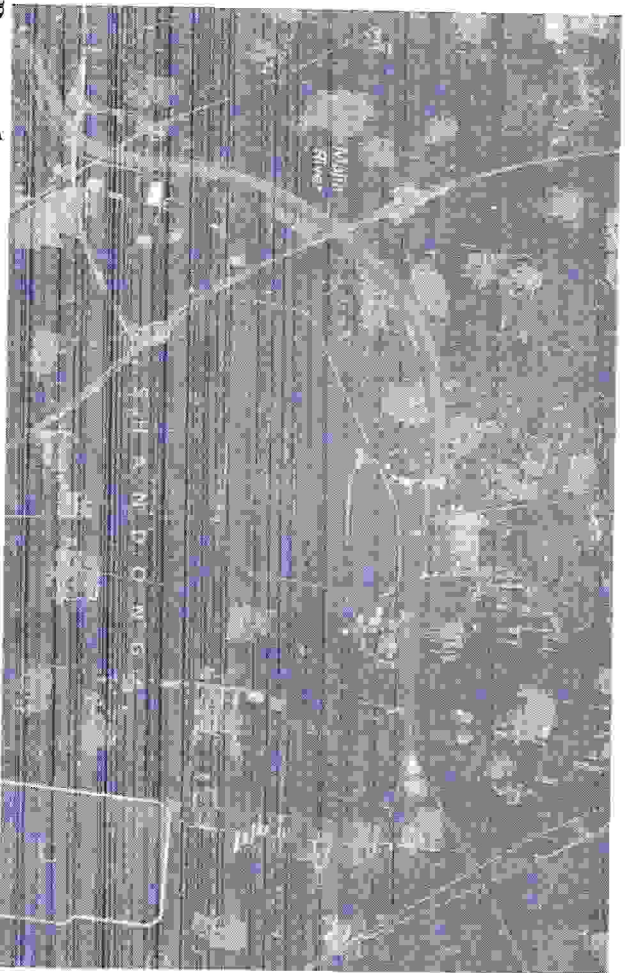


Рисунок 1

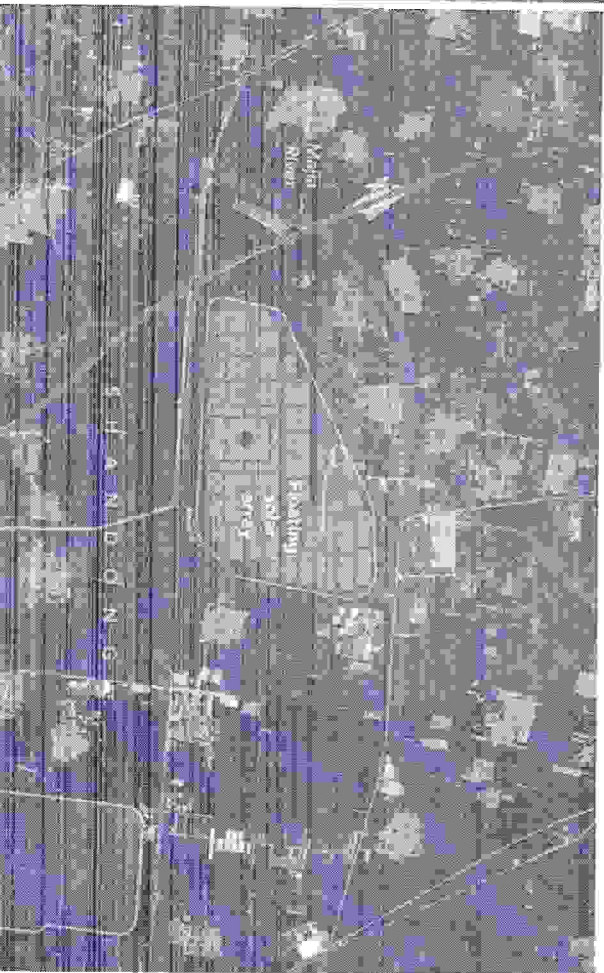


Рисунок 2



ВСЕРОССИЙСКАЯ ОЛИМПИАДА ШКОЛЬНИКОВ ПО ГЕОГРАФИИ  
МУНИЦИПАЛЬНЫЙ ЭТАП 2022/23 УЧЕБНОГО ГОДА

**ТЕСТОВЫЙ И ПРАКТИЧЕСКИЙ ТУР**

возрастная группа 9-11 классы

**Уважаемый участник олимпиады!**

Вам предстоит выполнить тестовые и практические задания.

Время выполнения заданий тестового и практического тура 1 час (60 минут).

Выполнение тестовых заданий целесообразно организовать следующим образом:

- по спеша, внимательно прочитайте тестовое задание;
- определите, какой из предложенных вариантов ответа наиболее верный и полный;
- напишите букву, соответствующую выбранному Вами ответу;
- продолжайте, таким образом, работу до завершения выполнения тестовых заданий;
- после выполнения всех предложенных заданий еще раз удостоверьтесь в правильности ваших ответов;
- если потребуется корректировка выбранного Вами варианта ответа, то неправильный вариант ответа зачеркните крестиком, и рядом напишите новый.

Предупреждаем Вас, что:

- при оценке тестовых заданий, где необходимо определить один правильный ответ, 0 баллов выставляется за неверный ответ и в случае, если участником отмечены несколько ответов (в том числе правильный), или все ответы;
- при оценке тестовых заданий, где необходимо определить все правильные ответы, 0 баллов выставляется, если участником отмечены неверные ответы, большее количество ответов, чем предусмотрено в задании (в том числе правильные ответы) или все ответы.

Задание считается выполненным, если Вы вовремя сдадите его членам жюри.

**Максимальная оценка – 50 баллов.**

**Часть I  
ТЕСТЫ**

1. *Кругосветное путешествие совершила экспедиция:*

- А) Америго Веспуччи
- Б) Бартаолмеу Диаша
- В) Васко да Гама
- Г) Френсиса Дрейка

2. *Меридиан 25° в.д. проходит через город:*

- А) Хельсинки
- Б) Париж
- В) Берлин
- Г) Москва

3. *Кругосветное путешествие по какой параллели короче?*

- А) по экватору
- Б) 10°с.ш.
- В) 50°с.ш.
- Г) 70°с.ш.

4. *Восточную окраину материка Бразилия омывает море:*

- А) Андаманское
- Б) Желтое
- В) Ингурийское
- Г) Флорес

5. *Какое море, омывает три части света?*

- А) Арафурское
- Б) Красное
- В) Средиземное
- Г) Чукотское

6. *Укажите неверное утверждение:*

- А) Солнце в полдень в Северном полушарии находится на юге

Б) Лпайайники растут гуще с северной стороны ствола  
В) Азимут отсчитывается от направления на север против часовой стрелки  
Г) Прибор, с помощью которого можно ориентироваться относительно сторон горизонта, называется компас

7. Кто из ученых выдвинул гипотезу дрейфа материков?

- А) М. Ломоносов
- Б) А. Вегенер
- В) О.Ю. Шмидт
- Г) А. Гумбольдт

8. Землетрясения и извержения вулканов наиболее часто происходят на:

- А) древних платформах
- Б) молодых платформах
- В) грабцах литосферных плит
- Г) центральных частях литосферных плит

9. Какое из следующих утверждений является верным:

- А) Горный рельеф занимает около 50% поверхности суши
- Б) Самый длинный подводный хребет планеты – Восточно-Тихоокеанское поднятие
- В) Самой большой равниной Земли является Амазонская низменность
- Г) В Африке нет действующих вулканов, так как в основании этого материка лежат древняя платформа

10. В какой из перечисленных горных систем России характер климата наиболее континентальный?

- А) Барнаульские
- Б) Петрозаводские
- В) Тобольские
- Г) Якутские

11. Какой из перечисленных осетров России имеет наибольшую площадь?

- А) Большой
- Б) Франгели
- В) Колгуев
- Г) Котельный

12. Какое утверждение об особенностях природы России является правильным.

- А) В России районы современного вулканизма расположены на крайнем севере страны.
- Б) Рельефобразующая деятельность ветра сильнее всего проявляется в пустынях и полупустынях.
- Г) Месторождения нефти и природного газа приурочены к местам выхода кристаллических пород на поверхность.
- Д) На Прикаспийской низменности лежит самая низкая точка Евразии.

13. На какой равнине платформенное складчатое основание появилось гораздо позже, чем на других?

- А) Западно-Сибирская
- Б) Северо-Двинская
- В) Окско-Донская
- Г) Центральпо-Якутская

14. В восточной части гор Большого Кавказа снеговая линия находится гораздо выше, чем в западной его части. Укажите, каким главным фактором это вызвано:

- А) высотой горных хребтов
- Б) площадью ледников
- В) температурным режимом
- Г) количеством атмосферных осадков

15. Какая особо охраняемая природная территория (ООПТ) Ставропольского края является ООПТ федерального значения?

- А) Национальный парк «Кисловодский»
- Б) Ставропольский ботанический сад
- В) Государственный природный заказник «Стрижамент»
- Г) Перхальский дендрологический парк

16. В какой из указанных стран в энергетическом балансе преобладает гидроэнергетика?

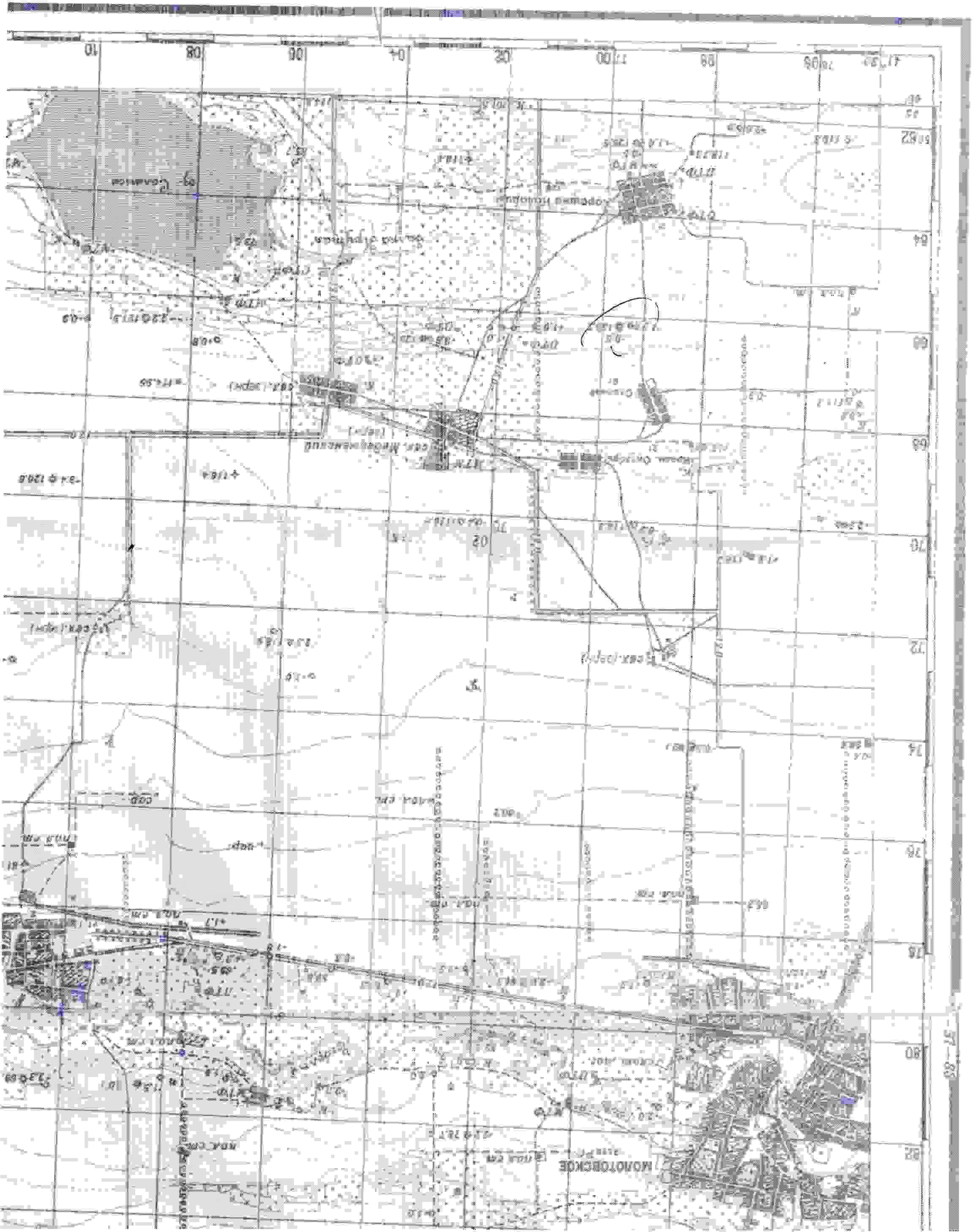
- А) Германия
- Б) Франция
- В) Ирландия
- Г) Бразилия

Часть 2 (ответы на вопросы по карте)

№	Ответ
A	<p>Блок 1</p> <p>Каким временем (десятилетием) может быть датирована карта? <u>20 век</u> <b>15</b></p> <p>Приведите признаки, по которым Вы это определили</p>
B	<p>Объект РФ: <u>Магистраль</u> <b>0</b></p> <p>Муниципальный округ: <u>Иркутский район</u> <b>15</b></p>
B	<p>Административный центр муниципального округа</p> <p>Как он назывался во времена Российской империи?</p>
B	<p>Название ООПТ</p> <p>категория</p> <p>профиль</p>
I	<p>Наивысшая абсолютная отметка на фрагменте карты: <u>1352 м.</u> На каком объекте она находится? <u>Иркутские Сунгасы</u> <b>15</b></p> <p>Относительная высота между ней и ООПТ <u>10 м</u></p> <p>Блок 2</p>
A	<p>Масштаб карты: <u>1:200 000</u></p> <p>Способы расчета:</p> <p>1)</p> <p>2)</p>
B	<p>Расстояние от наивысшей точки до моста <u>км.</u> <b>0</b></p> <p>Азимут</p> <p>Обратный азимут</p> <p>Высота моста <u>м</u> <b>0</b></p>
B	<p>Географические координаты моста <u>71° 00' W и 9° 00' S.</u> <b>0</b></p>
I	<p>Коэффициент извилистости реки</p>
A	<p>Блок 3</p> <p>Виды хозяйственной деятельности:</p> <p><u>сельскохозяйственная,</u> <b>15</b></p>
B	<p>Название географических объектов и их происхождения:</p> <p>Природное: <u>Оз. Байгал</u> <b>25</b></p> <p>Этно-историческое и хозяйственное:</p>

*6 баллов*





Карта к части 2